

Ihr Weg zum dualen Studium an der Berufsakademie Sachsen

Neben den Zugangsvoraussetzungen benötigen Sie zum Studienbeginn einen Ausbildungsvertrag mit einem unserer anerkannten Praxispartner.

Eine aktuelle Liste mit Praxispartnern befindet sich auch auf den Internetseiten der jeweiligen Studienakademie oder Sie erhalten diese auf Anfrage durch die Studienakademie zugesandt. Unternehmen oder Einrichtungen Ihrer Wahl, die noch keine Praxispartner der BA Sachsen sind, können einen Antrag auf Anerkennung stellen. Die Bewerbung um einen Studienplatz für ein duales Studium bei den Unternehmen erfolgt selbständig durch Sie. Gemeinsam mit über 10.000 Praxispartnern haben wir bereits mehr als 26.000 Studierende zu einem erfolgreichen Studienabschluss geführt. Mehr als 90 Prozent unserer Absolventen starten im Anschluss an das Studium direkt in die Berufspraxis.

Jetzt bewerben und im Markt studieren!

Studieren an der Berufsakademie Sachsen – 7 gute Gründe:

- » **Marktorientierte Studienangebote**
An den sieben Staatlichen Studienakademien warten praxisnahe Studiengänge aus den Bereichen Wirtschaft, Technik sowie Soziales und Gesundheit auf Sie.
- » **Finanzielle Freiheit**
Das duale Studium wird monatlich durch das Praxisunternehmen vergütet. Es fallen keine Studiengebühren an.
- » **Soziale Sicherheit**
Die Sozialversicherung während des Studiums deckt Arbeitslosen-, Kranken-, Pflege-, Renten- und Unfallversicherung vollständig ab.
- » **Effizientes Arbeiten**
Kleine Seminargruppen ermöglichen ein individuelles und produktives Arbeiten sowie eine hohe Betreuungsqualität.
- » **Hohe Abschlussquoten**
Überdurchschnittlich viele Studierende erreichen an der Berufsakademie Sachsen ihren angestrebten Studienabschluss.
- » **Optimale Perspektiven**
Mehr als 90 % der Absolventen starten im Anschluss an das Studium unmittelbar im Unternehmen ihrer Wahl.
- » **Beste Zukunftsaussichten**
Nach Studienende ist der sofortige Einsatz als Fach- und Führungskraft möglich.

Sie interessieren sich für ein duales Studium an der Berufsakademie Sachsen?

Wenn Sie eine dieser Zugangsvoraussetzungen erfüllen, kann es schon fast losgehen:

Allgemeine Hochschulreife	Fachgebundene Hochschulreife (Studium in einem entsprechenden Studiengang)	Meisterprüfung	Abgeschlossene Berufsausbildung in Verbindung mit einer bestandenen Zugangsprüfung	Abschluss der Aufstiegsfortbildung (z.B. Techniker) Studium auf Basis eines Beratungsgesprächs möglich
---------------------------	---	----------------	--	--

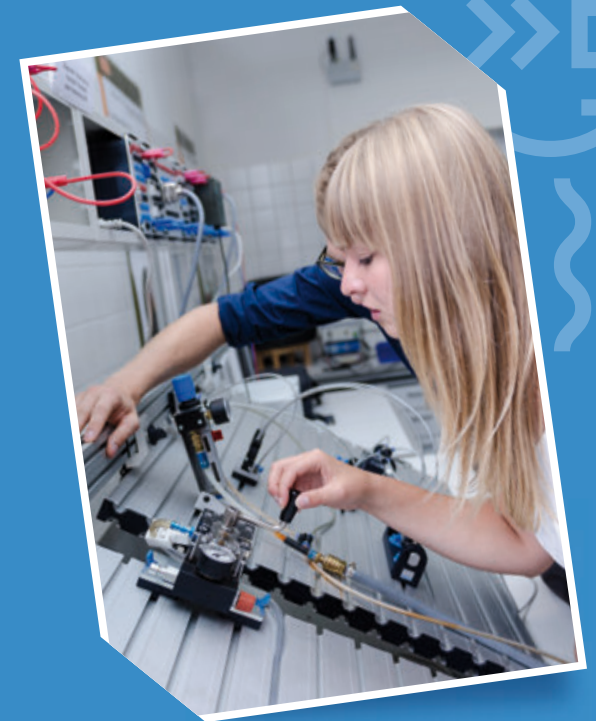
Ausbildungsvertrag mit einem anerkannten Praxispartner

Duales Studium an der Berufsakademie Sachsen



Berufsakademie Sachsen
Staatliche Studienakademie Leipzig
University of Cooperative Education
Schönauer Str. 113a
04207 Leipzig

Telefon: +49 341 42743-442
info@ba-leipzig.de
www.ba-leipzig.de
Folgen Sie uns auf Facebook:
www.facebook.com/BALeipzig



STUDIENGANG

Service Engineering



Graduiert mit Einkommen und bester Berufsaussicht.

studieren-im-markt.de

➤ Studiengang Service Engineering

Der duale Studiengang Service Engineering ist die Antwort auf die wachsende Nachfrage nach praxisausgebildeten Ingenieuren für die Instandhaltung von Gebäuden sowie Fertigungs- und Prozessanlagen.

Während der Theoriephasen werden ingenieurwissenschaftliche Grundlagen, instandhaltungsspezifisches Vertiefungswissen sowie arbeits- und betriebswirtschaftliche Kompetenzen ausgewogen miteinander verbunden.

In den praktischen Studienphasen werden die theoretischen Erkenntnisse angewendet und vertieft. Durch die inhaltliche Verzahnung von Theorie und Praxis findet ein unmittelbarer Wissenstransfer statt.

Das breit gefächerte Angebot im Studiengang Service Engineering bietet Absolventen vielfältige Einsatzmöglichkeiten als Fach- und Führungskräfte im In- und Ausland.

➤ Studieninhalte

- » Mathematisch-naturwissenschaftliche Grundlagen
- » Ingenieurwissenschaftliche Grundlagen
- » Informationsverarbeitung und Kommunikation
- » Grundlagen der Betriebswirtschaftslehre
- » Fachenglisch
- » Projekt-, Prozess- und Qualitätsmanagement
- » Instandhaltung von Gebäuden und Anlagen
 - › Technische Diagnostik
 - › Strategien und Methoden der Instandhaltung
 - › Instandhaltungsmanagement

➤ Praxispartner

Praxispartner sind Unternehmen, die Anlagen und Maschinen herstellen oder betreiben bzw. als Dienstleister Instandhaltungsprozesse gestalten.

Für die Betreuung der Studierenden muss ein kompetenter Mitarbeiter mit Hochschulabschluss zur Verfügung stehen. Die Praxispartner werden nach erfolgreicher Prüfung durch den Studiengangleiter von der Berufsakademie Sachsen anerkannt.



➤ Studienabschluss

Bachelor of Engineering (B. Eng.)

➤ Perspektiven nach dem Studium

Einsatzgebiete der Absolventen:

- » Leitung, Planung und Steuerung von Instandhaltungsprozessen
- » Führung von Instandhaltungseinheiten bei Anlagenbetreibern und Maschinenbauern
- » Technisches Controlling, Qualitäts- und Projektmanagement
- » Entwicklung und Vertrieb von Instandhaltungs-Serviceleistungen
- » Gebäude- und Anlagenmanagement

➤ Ansprechpartner



**Leiter des Studiengangs
Service Engineering**
Herr Dr. Ingo Walther

Studienorganisation

Frau Diana Fix
Telefon: +49 341 42743-442
Fax: +49 341 42743-331
E-Mail: info@ba-leipzig.de